

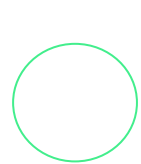
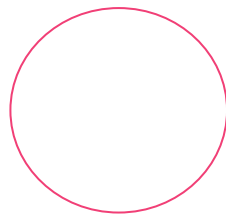
C'est nouveau !

Dès le 18 mars 2019 !

**Découvrez un espace
d'écoute, de rencontres,
de partage & d'éveil
pour les enfants de 0 à 4 ans**

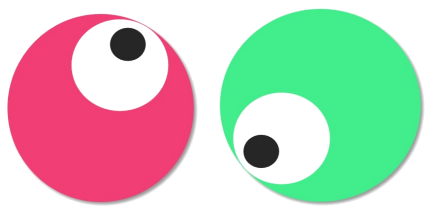
accompagnés d'un membre de la famille.

Gratuit, anonyme et sans inscription
Quartiers de Solaure, Crêt de Roch et Soleil



Loire
LE DÉPARTEMENT

ville de **Saint-Étienne**
L'expérience design



ribambulles

Lieu d'Accueil Enfants Parents
Solaure ● Crêt de Roch ● Soleil

Le nouveau LAEP

ribambulles est un nouveau *Lieu d'Accueil Enfants Parents Itinérant* sur Saint-Etienne. Ce lieu s'adresse **aux enfants de la naissance jusqu'à 4 ans et à un membre de la famille** (parents, futurs parents, grands parents,...). Il intervient sur 3 quartiers de Saint-Etienne : **Solaure** (Centre Social de Solaure-La Jomayère), le **Crêt de Roch** (Maison du Crêt de Roch) et le **Soleil** (Maison de Quartier du Soleil). Le Centre Social de Solaure-La Jomayère est le gestionnaire de ce nouveau LAEP.

Se rencontrer
Jouer, s'amuser

Parler
Un espace privilégié

ribambulles, c'est un espace d'écoute, de rencontres, de partage et d'éveil. Il s'agit d'un espace de socialisation pour les enfants et les adultes. **Le jeu, activité principale, essentielle et fondamentale de l'enfant est privilégié sous toutes ses formes. Il sert de support à l'enfant et à l'adulte pour entrer en relation. Deux professionnels de la petite enfance formés à l'écoute sont présents pour assurer l'accueil des familles.** Le but est de participer à l'éveil et à la socialisation de l'enfant, d'apporter un appui aux parents dans l'exercice de leur rôle par un échange avec d'autres parents ou avec des professionnels.

Gratuit, anonyme et sans inscription
Deux professionnels vous accueillent
Hors vacances scolaires

Où & quand ?

Hors vacances scolaires

 **Le lundi ou vendredi**
8h45-11h15

Maison de Quartier du Soleil



Jours et horaires
sous réserve de
modifications.

 **Le mardi**  **CENTRE SOCIAL**
Solaure -
la Jomayère

8h45-11h15

Centre Social de Solaure-Jomayère

 **Le jeudi***

8h45-11h15

Maison du Crêt Roch*

>13h45-16h15

Centre Social de Solaure-Jomayère



*Ouverture prévue dans le courant de l'année.

Accueil le jeudi au Centre Social de Solaure en
après-midi.

Le samedi 

9h45-11h15

Centre Social de Solaure-Jomayère



Nos adresses

>Centre Social de Solaure
- La Jomayère

25 Rue Ambroise Paré

42100 Saint-Etienne

04.77.57.10.54

cssolaurejomayère.fr

>Maison du Crêt de Roch

65 Rue de l'Eternité

42000 Saint-Etienne

04.77.33.15.90

maison-cretderoch.com

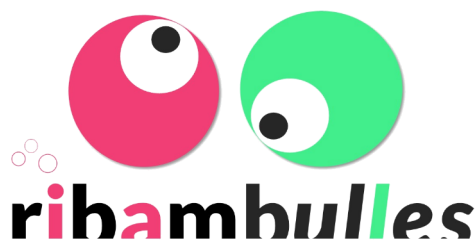
>Maison de Quartier du Soleil

24 Rue Beaunier

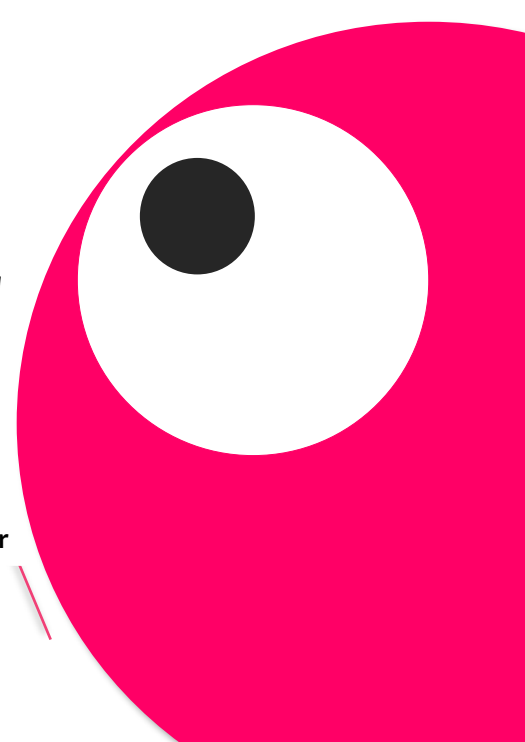
42000 Saint-Etienne

04.77.25.94.70

maisonquartiersoleil.centres-sociaux.fr



Lieu d'Accueil Enfants Parents
Solaure ● Crêt de Roch ● Soleil





CENTRE SOCIAL
Solaure -
la Jomayère



maison du
Crêt de Roch



MAISON DE QUARTIER
DU SOLEIL

ribambulles vous accueille avec vos enfants de moins de 4 ans, en itinérant, sur 3 quartiers de Saint-Etienne dans les centres sociaux : *Solaure, Crêt de Roch et le Soleil.*




Vous pourrez jouer librement avec vos enfants, rencontrer d'autres parents. Vous trouverez également une oreille bienveillante auprès des accueillants présents, spécialistes de la petite enfance, afin d'échanger sur les questions que vous vous posez autour de la parentalité.

ribambulles est financé par la Caf de la Loire, le Département et la Ville de Saint-Etienne.

ribambulles42@gmail.com

cssolaurejomayere.fr

04.77.57.10.54



ribambulles



Lieu d'Accueil Enfants Parents
Solaure ● Crêt de Roch ● Soleil